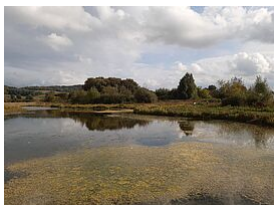




Ballastières de Damvillers

Les Ballastières de Damvillers s'étendent sur près de 20 ha.

Publié le 12 mai 2023



Ancienne zone d'exploitation de graviers et de sable proche de la rivière de la Thinte, le **Ballastières de Damvillers** s'étendent sur près de 20 hectares. Elles se composent de différents habitats tels que des plans d'eau, une zone humide qui sert de frayère aux poissons, des mares ou encore des prairies.

Une multitude d'espèces trouvent ainsi refuge dans cette mosaïque de milieux : des amphibiens comme **le Crapaud commun** ou **la Rainette verte**, des oiseaux comme **le Phragmite des joncs** ou **le Grèbe huppé**, plusieurs espèces de **Chauve-souris** mais aussi surtout **le Castor d'Europe** qui est l'emblème de ces ballastières.

De nombreuses autres espèces végétales et animales sont à découvrir grâce au circuit pédagogique d'environ 1 km, en libre accès toute l'année.

Géré par éco-pâturage avec des **vaches de race "Highland cattle"**, le site est également un paradis pour les pêcheurs qui respectent la philosophie du lieu avec une pratique du "no kill" sur les principaux plans d'eau.

CONTACT



**ASSOCIATION AGRÉÉE POUR LA PÊCHE ET LA
PROTECTION DU MILIEU AQUATIQUE L'ÉTOILE DE
MONTMÉDY**

📍 Hôtel de ville
1 place Raymond Poincaré
55600 MONTMÉDY



**DÉPARTEMENT DE LA
MEUSE**

Place Pierre François

Gossin

55012 BAR LE DUC

Tél : 03 29 45 77 55