



Sorties nature en Meuse

CALENDRIER 2025

58
escapades
à découvrir
d'avril à
décembre!



Edito

Avec plus de 200 sites classés à l'inventaire départemental des Espaces Naturels Sensibles, c'est le patrimoine naturel le plus remarquable du département que tout un chacun est invité à découvrir, dans sa diversité (marais, pelouses sèches, cours d'eau et vallées, étangs et milieux forestiers, ...) et ses singularités (gîtes à chiroptères, sites géologiques).

Le calendrier des sorties nature offre ainsi, depuis dix ans déjà, l'occasion de venir au gré des saisons, des territoires et des milieux, découvrir ces trésors naturels grâce à l'engagement des acteurs meusiens de la biodiversité et de l'éducation à l'environnement. Vous pourrez ainsi vous exercer à la reconnaissance des plantes, oiseaux et autres êtres vivants grâce à ces professionnels passionnés.

Mais à l'heure de l'effondrement du vivant, la Meuse, peut et doit prendre sa part avec détermination aux enjeux de préservation de la biodiversité. C'est ce que l'assemblée départementale s'est engagée à faire en adoptant en juin 2024 son « Schéma Départemental des Espaces Naturels Sensibles ».

Parmi les défis à relever figure la sensibilisation de tous, et en particulier les générations futures, dans un souci de transmission, tant des connaissances acquises que d'un environnement de qualité. Ainsi, pour plus et mieux mettre en valeur et faire connaître les ENS aux Meusiens, le Département saura s'appuyer sur le réseau des ENS aménagés qui ne cesse de se déployer, et auxquels une journée festive est désormais consacrée.

Nous vous souhaitons une belle saison 2025 au cœur de la nature meusienne, et vous donnons en particulier rendez-vous le 29 juin 2025 à Beurey-sur-Saulx pour la deuxième édition de la journée des ENS !

Jérôme DUMONT

*Président du Conseil
départemental de la Meuse*

Jean-Philippe VAUTRIN

*Vice-président en charge
de l'Environnement, de la Transition
écologique, de l'Agriculture et de la Forêt*

Les Espaces Naturels Sensibles



Un patrimoine naturel à préserver et valoriser

La Meuse compte aujourd'hui **près de 250 ENS** dont certains abritent une biodiversité des plus **remarquables** au niveau national, voire européen. Toutefois, ces richesses naturelles, belles à contempler et passionnantes à étudier, n'en restent pas moins **fragiles**. En effet, l'espace rural connaît de rapides mutations : l'abandon de certaines pratiques agricoles et sylvicoles, les dynamiques d'aménagement ainsi que le changement climatique accélèrent la disparition de milieux et d'espèces.

Rappelons que la biodiversité représente une ressource naturelle essentielle au devenir de notre espèce. Face à ce constat, le Département a fait le choix de s'investir dans la protection de ces sites remarquables, notamment par **le soutien financier de projets en faveur des ENS tels que des opérations d'acquisition, de restauration, de gestion, d'animation...** Ainsi, il s'attache à construire, avec l'appui de ses partenaires, un réseau d'Espaces Naturels Sensibles représentatif des **enjeux écologiques** du territoire.

Une politique, trois enjeux

Souhaitant s'impliquer davantage dans la protection de ce patrimoine et afin de lancer une nouvelle dynamique, le Conseil départemental de la Meuse a voté en 2013 puis en 2018 un cadre d'intervention spécifique, la politique départementale en faveur des ENS, destinée notamment à soutenir les initiatives locales. En 2024, le Conseil départemental s'est doté d'un **schéma départemental des ENS** fixant plusieurs objectifs à l'horizon 2030.

Trois enjeux ont été fixés :

► **Mieux connaître les richesses naturelles de la Meuse**, notamment par l'actualisation de l'inventaire départemental réalisé en 1994.

► **Mieux préserver les sites et habitats prioritaires**, par l'élaboration de plans de gestion concertés et la réalisation de travaux de préservation.

► **Mettre en valeur et mieux faire connaître les ENS aux meusiens**, la pérennité de ces sites reposant en grande partie sur leur appropriation par les habitants et les usagers. L'invitation à la découverte des ENS à travers la publication de ce calendrier témoigne de cette volonté.



ENS « Ballastières de Damvillers »



Les Espaces Naturels Sensibles

Véritable outil de protection mis à disposition des Départements pour élaborer et mettre en œuvre une politique de **protection, de gestion et d'ouverture au public** d'espaces naturels remarquables, souvent fragiles ou menacés.

Le soin est laissé à chaque Département de dresser l'inventaire des Espaces Naturels Sensibles (ENS) de son territoire et d'y mener, en partenariat avec les propriétaires et les gestionnaires des lieux, des mesures de préservation et de mise en valeur afin de pérenniser la richesse environnementale de ces milieux.

En Meuse, un ENS est un site reconnu pour sa valeur patrimoniale, au regard de ses caractéristiques paysagères, de ses habitats terrestres ou aquatiques, de sa faune ou de sa flore.

Découvrez le Réseau des Espaces Naturels Sensibles aménagés

7 sites à visiter toute l'année

Afin de faire découvrir les richesses naturelles de la Meuse au plus grand nombre, le Département développe un réseau de sites ENS équipés pour l'accueil du public.

Initié en 2021, ce réseau multipartenarial a pour objectif de mettre en œuvre, pour les sites ENS gérés et aménagés, une communication harmonisée avec notamment une fiche descriptive accessible sur le site internet du Département.



© CPE de Meuse

**ÉTANG DES BERCETTES
À NEUVILLY-EN-ARGONNE**



© Département de la Meuse

**ÉTANG DE PERROI À
HERMÉVILLE-EN-WOËVRE**



© Département de la Meuse

**PELOUSE CALCAIRE "LES ROCHES"
À GÉNICOURT-SUR-MEUSE/RUPT
EN-WOËVRE**



© Département de la Meuse

**MARAIS DE PAGNY
À PAGNY-SUR-MEUSE**



© Département de la Meuse

**MARAIS DE CHAUMONT
À CHAUMONT-DEVANT-DAMVILLERS**



© Département de la Meuse





© Département de la Meuse



BALLASTIÈRES DE DAMVILLERS À DAMVILLERS

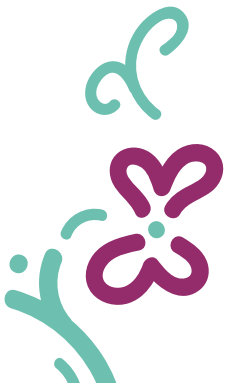


© Département de la Meuse



MASSIF FORESTIER DE « JEAND'HEURS » ET SES SOURCES KARSTIQUES À BEUREY-SUR-SAULX/ROBERT-ESPAGNE

Ces sites sont entièrement aménagés pour une visite libre, accessible et sécurisée.



Scannez le **QR code** pour découvrir l'ensemble des sites à visiter



Mode d'emploi

Comment trouver une animation ?

Retrouvez le récapitulatif de l'ensemble des sorties proposées en pages 8 et 10.

Avril

Date

6 Ça grouille de vie dans les carrières ! 34 P.15

Titre de l'animation

Numéro de localisation où se déroule la sortie (cf. carte p. 9 ou 11).

Au fil des pages, retrouvez le descriptif de chaque sortie.

Dimanche 6 avril

Les animations sont classées par date, d'avril à décembre.

14h

34 MORLEY

ÇA GROUILLE DE VIE DANS LES CARRIÈRES !

Titre de l'animation

Partez à la découverte des anciennes carrières de Morley, un site au patrimoine naturel et géologique, au cœur d'un paysage façonné par l'exploitation de la pierre, où la nature a repris ses droits. Explorez ce terrain riche en biodiversité, où les parois de roche calcaire offrent refuge à une multitude d'espèces végétales et animales spécifiques aux milieux rocaillieux.

Descriptif

Infos Pratiques

- ▶ Durée : 3 h
- ▶ Tout public
- ▶ Inscription obligatoire (limité à 20 pers.)
- ▶ Rendez-vous place de la mairie
- ▶ Chaussures de marche, paire de jumelles et vêtements chauds conseillés
- ▶ Pour les bons marcheurs
- ▶ Prix libre

Référez-vous à la rubrique « **INFOS PRATIQUES** » de chaque sortie pour connaître les conditions d'inscriptions et les éventuelles consignes particulières.

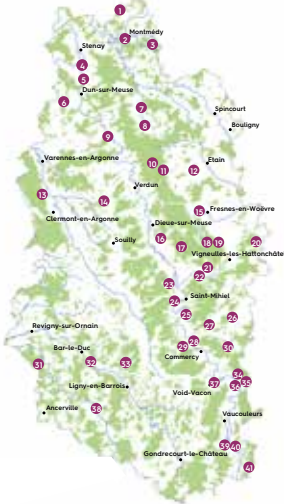
« Prix libre » : le participant a le libre choix du montant qu'il souhaite donner à la sortie.

Contact

Meuse Nature Environnement
03 29 76 13 14
contact@meusenature.fr

Numéro de localisation et nom de la commune

Retrouvez en face de chaque descriptif et sur les cartes p. 9 et 11, le numéro du lieu où se déroule la sortie.



Conseils pratiques

Recommandations/conseils pour rendre vos balades agréables

- ▶ **Informez-vous et réservez** : pour des raisons de qualité de visite et de sécurité, certaines sorties nécessitent une inscription préalable, ceci est précisé dans chaque descriptif.
- ▶ **Habillez-vous** avec une tenue de couleur neutre pour augmenter vos chances d'observer la faune sauvage et équipez-vous de chaussures et de vêtements de protection adaptés aux conditions des sites visités et à la météo.
- ▶ **Pensez à emporter** avec vous :
 - une gourde remplie d'eau et un encas;
 - une paire de jumelles afin d'améliorer vos conditions d'observation, notamment pour les sorties ornithologiques;
 - un appareil photo pour les amateurs de photos naturalistes;
 - une lampe torche pour les visites crépusculaires.
- ▶ **En cas d'intempérie**, contactez la structure organisatrice : les animations peuvent être maintenues, réalisées en salle ou reportées à une date ultérieure.
- ▶ **Soyez ponctuels** : le départ des animations s'effectue à l'heure indiquée.
- ▶ **En cas de désistement de votre part**, nous vous remercions de contacter au plus tôt l'organisateur, une autre personne sur liste d'attente pourra ainsi profiter de l'animation.
- ▶ Certaines animations sont plus particulièrement adaptées aux enfants : **n'hésitez pas à vous renseigner**.

Les bons gestes à adopter

Ces espaces naturels sont pour la plupart en accès libre et peuvent être visités de façon autonome. Afin de les préserver, en toutes circonstances, chacun est tenu d'adopter un comportement respectueux :

- Respectez les lieux et la réglementation affichée à l'entrée du site lorsqu'elle existe,
- Respectez l'interdiction de circulation des véhicules terrestres à moteur dans les espaces naturels,
- Restez sur les sentiers balisés ou aménagés pour votre cheminement,
- Admirez les plantes sans les cueillir pour ne pas qu'elles disparaissent,
- Ne laissez aucun déchet sur votre passage,
- Tenez les animaux de compagnie en laisse (afin de ne pas perturber la faune).

Au cours de votre promenade, soyez attentif, patient et silencieux. La nature vous livrera alors ses secrets !



Vigilance tiques :

Les tiques sont présents sur la plupart des sites, soyez vigilants.

Pour plus d'informations, rendez-vous sur cpie-meuse.fr/citique

Le calendrier

Toute l'année

Voyage en forêt de Jeand'Heurs 25 P.12

Bienvenue au marais ! 5 P.12

Tous les dimanches matin

Sorties Nature en Vallée de la Meuse 3 P.13

Avril

4 Le monde de la nuit 25 P.13

5 Sous l'eau avec le Cincle plongeur 32 P.14

5 Truite and co ! 27 P.14

5 Inventaire et reconnaissance Triton à l'étang de Perroi 9 P.15

6 Ça grouille de vie dans les carrières ! 34 P.15

12 VERDUN une Forêt d'Exception® : Sensation Nature au crépuscule 7 P.16

19 Et si on lisait... le paysage ? À la rencontre du patrimoine architectural et végétal 26 P.16

25 Découverte nocturne des amphibiens 14 P.17

26 Cache-cache avec le Petit gravelot 29 P.17

26 En quête des plantes sauvages formidables au printemps ! 20 P.18

Mai

4 Le marais et sa biodiversité 5 P.18

11 Originalité des pelouses marneuses 11 P.19

14 Orchidées des pelouses 31 P.19

16 Les nocturnes de la Réserve Naturelle 16 P.20

17 Merveilles d'orchidées 28 P.20

18 Le virevoltant monde des oiseaux 33 P.21

18 Les orchidées à l'honneur 19 P.21

23 Les nocturnes de la Réserve Naturelle 6 P.22

24 Rencontre avec la Huppe fasciée 35 P.22

25 Les oiseaux nicheurs de la réserve naturelle 16 P.23

25 Rallye nature en Vallée de la Meuse 3 P.23

25 Papillons et orchidées des pelouses 10 P.24

28 Découverte naturaliste du marais de l'Ancre 4 P.24

31 Découverte du Crapaud sonneur à ventre jaune 37 P.25

Juin

1 Balade à l'écoute des oiseaux des villes et de l'Ornain 24 P.25

1 Initiation aux insectes 15 P.26

1 Découverte des orchidées sauvages 15 P.26

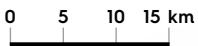
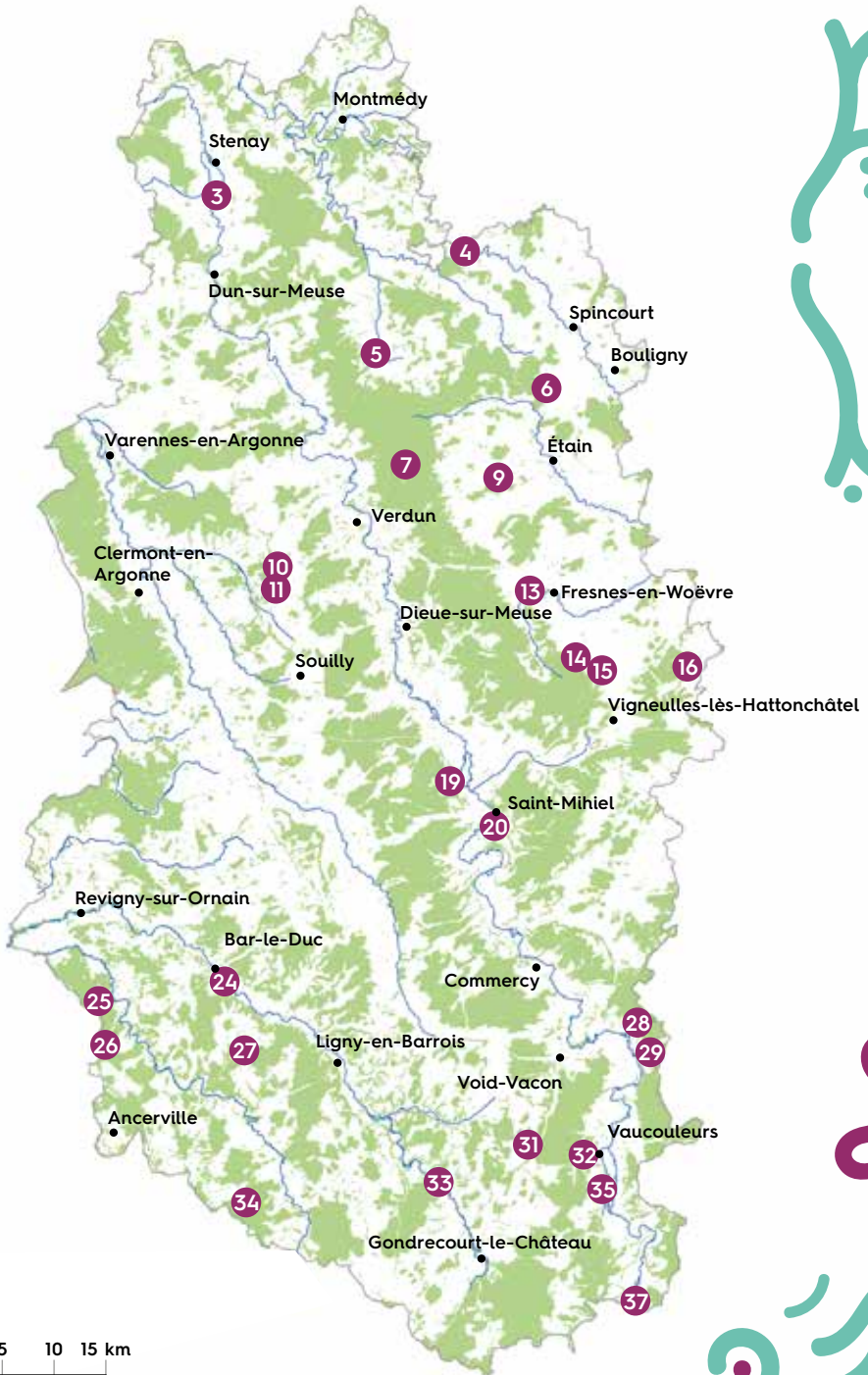
1 Des hommes et des plantes 25 P.27

18 Le marais au peigne fin 29 P.27

28 À la recherche de la Cordulie 13 P.28

29 La vie dans les tranchées de Douaumont 7 P.28

29 Journée réseau des ENS 25 P.29



Le calendrier

Juillet

- 5 Découverte des libellules 17 P.30
- 6 Balade découverte de la Réserve Naturelle 16 P.30
- 6 Découverte contée du marais 5 P.31
- 18 Chauves-souris et fort militaire : des hôtes pas comme les autres 23 P.31
- 19 Fort de Liouville : quand l'histoire laisse place à la nature 22 P.32
- 20 Libellules, maîtresses des airs et flore des étangs de Champagne humide 18 P.32
- 26 Portes ouvertes de l'étang de Perroi 9 P.29

Août

- 3 À la Saulx des légendes ! 25 P.33
- 5 Inventaire piscicole 2 P.33
- 22 Chauves-souris, reines de la nuit 17 P.34
- 23 Portes ouvertes de l'étang de Perroi 9 P.29
- 30 Nuit internationale de la chauve-souris 1 P.34

Septembre

- 5 Un soir au Marais 5 P.35
- 6 Où est passée la Saulx ? 30 P.35
- 6 Balade bioluminescente 8 P.36
- 7 Insectes et fruits sauvages des versants chauds 21 P.36
- 13 Invasions biologiques, le cas des écrevisses 12 P.37
- 13 À l'écoute du brame du cerf 7 P.37
- 27 Découverte en conscience au cœur de la Réserve Naturelle Régionale 36 P.38

Octobre

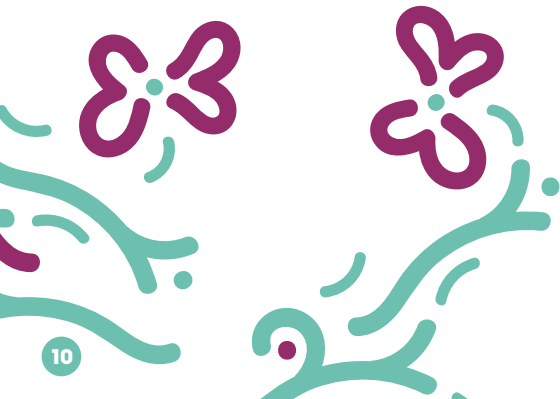
- 4 Balade buissonnière 25 P.38
- 11 En quête des plantes sauvages formidables en automne ! 20 P.39

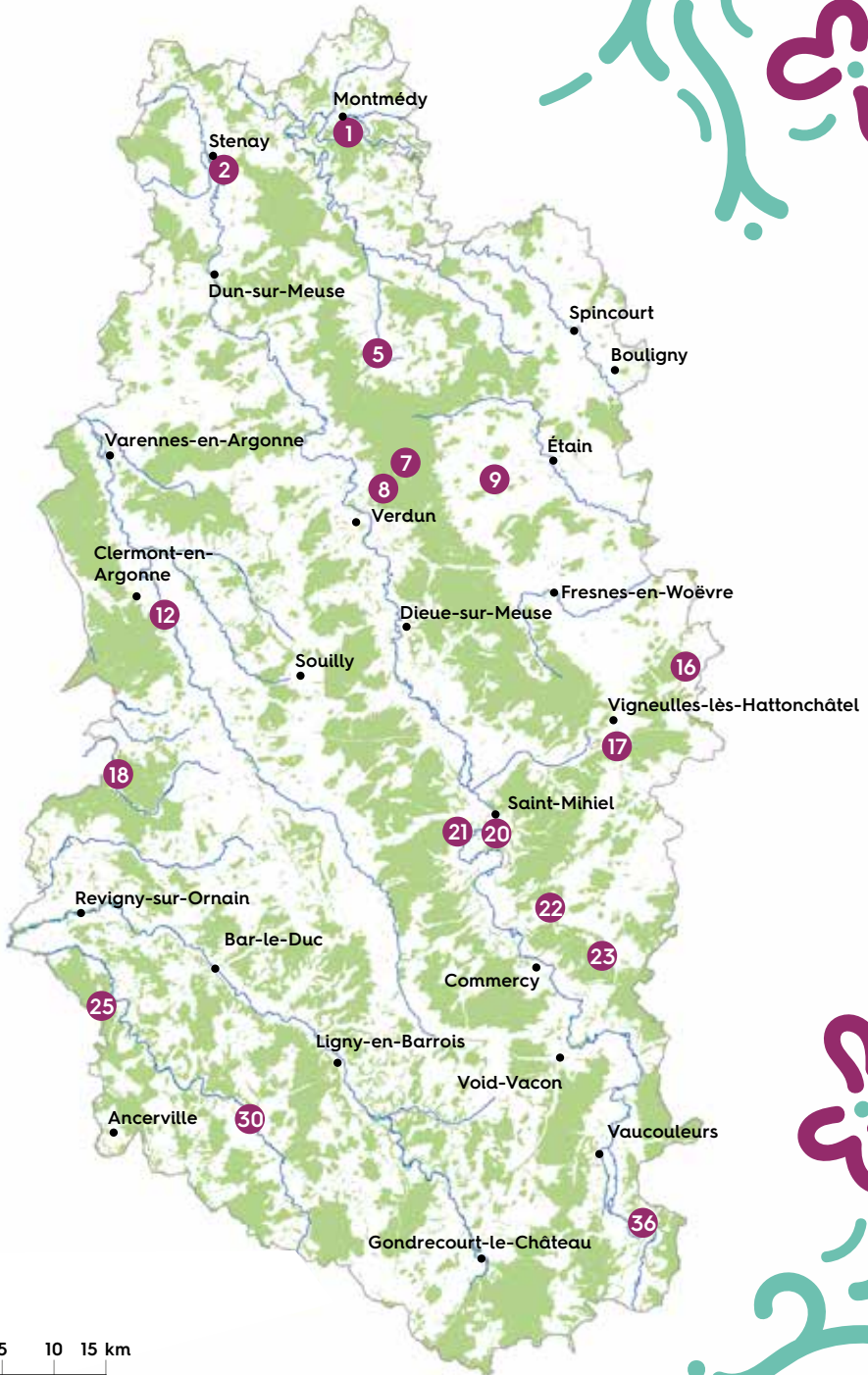
Novembre

- 9 Découverte des oiseaux migrateurs et du dortoir à Grues cendrées 16 P.40

Décembre

- 13 Découverte des oiseaux hivernants 17 P.40





0 5 10 15 km

Toute l'année

25 MOGNÉVILLE, BEUREY-SUR-SAULX, ROBERT-ESPAGNE

VOYAGE EN FORÊT DE JEAND'HEURS

Dans une ambiance forestière et champêtre, parcourez les trois sentiers pédagogiques qui présentent, à travers une vingtaine de panneaux et un arboretum, le patrimoine naturel, géologique et historique local.

Le long du sentier de la prêle, qui reprend le tracé de l'ancienne voie ferrée, apprenez à reconnaître la faune et la flore locale. Continuez à travers la forêt, sur le sentier karstique pour découvrir le réseau souterrain inhérent à ce massif et enfin, parcourez le sentier de la Saulx pour contempler sa vallée.

Infos Pratiques

- ▶ Durée : 1 à 3 h selon parcours
- ▶ Tout public
- ▶ Site en accès libre
- ▶ Chaussures de marche conseillées
- ▶ Accès principal depuis la RD 997, dans le village de Beurey-sur-Saulx, à côté du cimetière
- ▶ Gratuit

Contact

Département de la Meuse
Service Environnement-Agriculture
Jérémy HUGUIN, chargé de projets ENS et forêts
03 29 45 78 49



5 CHAUMONT-DEVANT-DAMVILLERS

BIENVENUE AU MARAIS !

Dans cet écrin de nature que constitue le marais de Chaumont-devant-Damvillers, propriété du Département depuis 15 ans, partez à la découverte d'une artiste exceptionnelle : l'Eau ! Suivez le cheminement en bois qui vous mènera à travers le marais vers quatre ateliers : l'Eau « Peintre », l'Eau « Musicienne », l'Eau « Sculptrice » et l'Eau « Architecte ».

Infos Pratiques

- ▶ Durée : 1 h
- ▶ Tout public
- ▶ Site en accès libre
- ▶ Accessible aux personnes à mobilité réduite
- ▶ Table de pique-nique
- ▶ Parking à l'entrée du site
- ▶ Accès depuis la RD 905 entre Ville-devant-Chaumont et Damvillers
- ▶ Gratuit

Contact

Département de la Meuse
Service Environnement-Agriculture
Jérémy HUGUIN, chargé de projets ENS et forêts
03 29 45 78 49



Tous les dimanches matin

9 h

3 MOUZAY, STENAY

SORTIES NATURE EN VALLÉE DE LA MEUSE

Avec leurs oreilles de Sioux et leur expérience ornithologique, Dominique ou ses acolytes vous feront découvrir le monde fascinant des oiseaux de la Vallée de la Meuse au fil des saisons.

Infos Pratiques

- ▶ Durée : 3 h
- ▶ Tout public
- ▶ Inscription obligatoire
- ▶ Rendez-vous au Pont des poteaux, à 1 km après la sortie du village de Mouzay en direction de Dun/Meuse
- ▶ Chaussures de marche, bottes, paire de jumelles et vêtements chauds conseillés
- ▶ Prêt de jumelles et de longues-vues
- ▶ 5 €/pers. (gratuit pour les adhérents de la Ligue pour la Protection des Oiseaux)

© LPO 55



Contact

LPO Meuse
Dominique LANDRAGIN
06 83 29 25 47

Avril

Vendredi 4 avril

19h30

25 BEUREY-SUR-SAULX

LE MONDE DE LA NUIT

Venez découvrir la magie de la forêt de Jeand'Heurs au crépuscule, lorsque la nature s'anime et que le monde de la nuit révèle ses secrets. Plongez dans une ambiance mystérieuse, à la rencontre des créatures nocturnes qui peuplent la forêt. Avec votre guide Henri Philouze, apprenez à observer les chauves-souris, à repérer les discrets hiboux, identifier les amphibiens et à écouter les cris des mammifères.

© Imreaz FROGER



Infos Pratiques

- ▶ Durée : 2 h
- ▶ Tout public
- ▶ Inscription obligatoire (limité à 25 pers.)
- ▶ Rendez-vous sur le parking du site
- ▶ Chaussures de marche, bottes, lampe de poche, paire de jumelles et vêtements chauds conseillés
- ▶ Gratuit

Contact

Meuse Nature Environnement
03 29 76 13 14
h.philouze@meusenature.fr



© Luc LAMBERT

Samedi 5 avril

10 h

32 VAUCOULEURS

SOUS L'EAU AVEC LE CINCLE PLONGEUR

Dans la famille des oiseaux pêcheurs je demande le Cincle ! Capable de plonger à la recherche de petites proies aquatiques, le Cincle peut aussi marcher au fond du ruisseau et « voler » sous l'eau ! Venez découvrir en famille cet oiseau emblématique des eaux vives et claires !

Infos Pratiques

- ▶ Durée : 2 h
- ▶ Tout public
- ▶ Inscription obligatoire (limité à 25 pers.)

- ▶ Lieu de rendez-vous communiqué lors de l'inscription
- ▶ Chaussures de marche et paire de jumelles conseillées
- ▶ Prêt de jumelles sur demande
- ▶ Gratuit

Contact

Lorraine Association Nature
07 66 08 59 15
lorraine_association_nature@
yahoo.fr

Samedi 5 avril

14 h

27 MONTPLONNE

TRUITE AND CO !

Découvrez le ruisseau de Montplonne et son écosystème : la tête de bassin ! Nous vous invitons à explorer un milieu propice à la reproduction des truites, un enjeu essentiel pour la préservation de la biodiversité aquatique, et à découvrir les caractéristiques de ce ruisseau avec sa qualité d'eau et ses habitats variés.

© Zhradzga,CC BY-SA3.0, Wikimedia Commons



Infos Pratiques

- ▶ Durée : 3 h
- ▶ Tout public
- ▶ Inscription obligatoire (limité à 20 pers.)
- ▶ Rendez-vous sur le parking ITEP l'Avenir

- ▶ Bottes, paire de jumelles et vêtements chauds conseillés
- ▶ Pour les bons marcheurs
- ▶ Prix libre

Contact

Meuse Nature Environnement
03 29 76 13 14
contact@meusenature.fr

ZOOM sur...



© LOC-LAMBERT

Samedi 5 avril

14 h

9 HERMÉVILLE-EN-WOËVRE

INVENTAIRE ET RECONNAISSANCE TRITON À L'ÉTANG DE PERROI

Afin de recenser le peuplement Triton sur l'étang de Perroi avant sa mise en assec fin 2025, la Fédération de la Meuse pour la Pêche et la Protection du Milieu Aquatique vous invite à assister à un inventaire des différentes espèces de tritons présentes sur site.

Infos Pratiques

- ▶ Durée : 3 h
- ▶ Tout public
- ▶ Venue libre
- ▶ Rendez-vous à l'étang de Perroi
- ▶ Bottes conseillées
- ▶ Gratuit

Contact

FDPPMA 55
03 29 86 15 70
secretariat@peche55.fr

Dimanche 6 avril

14 h

34 MORLEY

ÇA GROUILLE DE VIE DANS LES CARRIÈRES !

Partez à la découverte des anciennes carrières de Morley, un site au patrimoine naturel et géologique, au cœur d'un paysage façonné par l'exploitation de la pierre, où la nature a repris ses droits. Explorez ce terrain riche en biodiversité, où les parois de roche calcaire offrent refuge à une multitude d'espèces végétales et animales spécifiques aux milieux rocailleux.

Infos Pratiques

- ▶ Durée : 3 h
- ▶ Tout public
- ▶ Inscription obligatoire (limité à 20 pers.)
- ▶ Rendez-vous place de la mairie
- ▶ Chaussures de marche, paire de jumelles et vêtements chauds conseillés
- ▶ Pour les bons marcheurs
- ▶ Prix libre

Contact

Meuse Nature Environnement
03 29 76 13 14
contact@meusenature.fr



© Meuse Nature Environnement



ZOOM sur...

Samedi 12 avril

20h30

7 DOUAUMONT

VERDUN UNE FORÊT D'EXCEPTION® : SENSATION NATURE AU CRÉPUSCULE

Accompagné d'un agent ONF, mettez en éveil vos sens ! Une sortie idéale pour humer l'odeur des arbres et de la terre, s'émerveiller devant ce nuancier de couleurs printanières ou encore écouter la vie nocturne et mystérieuse de la forêt.

Infos Pratiques

- ▶ Durée : 2 h
- ▶ Tout public
- ▶ Inscription obligatoire (limité à 40 pers.)
- ▶ Rendez-vous au parking du fort de Douaumont
- ▶ Chaussures de marche, lampe de poche et vêtements chauds conseillés
- ▶ Tarif : 5 € à partir de 16 ans, 3 € de 8 à 15 ans, gratuit pour les moins de 8 ans

Contact

Office de Tourisme du Grand Verdun
03 29 86 14 18
contact@tourisme-verdun.com



© ONF



© L. BERTRAND

Samedi 19 avril

8h30

26 L'ISLE-EN-RIGAULT

ET SI ON LISAIT... LE PAYSAGE ? À LA RENCONTRE DU PATRIMOINE ARCHITECTURAL ET VÉGÉTAL

Venez découvrir la beauté de la vallée de la Saulx au cours d'une balade paysagère d'environ 6 km. Apprenez à lire le paysage en observant le patrimoine architectural et naturel afin de comprendre son histoire et son évolution.

Infos Pratiques

- ▶ Durée : 3 h
- ▶ Dès 12 ans
- ▶ Inscription obligatoire (limité à 15 pers.)
- ▶ Lieu de rendez-vous communiqué lors de l'inscription
- ▶ Chaussures de marche, paire de jumelles et vêtements chauds conseillés
- ▶ Pour les bons marcheurs
- ▶ Prix libre

Contact

Meuse Nature Environnement
03 29 76 13 14
contact@meusenature.fr

Vendredi 25 avril

20h30

14 HANNONVILLE-SOUS-LES-CÔTES

DÉCOUVERTE NOCTURNE DES AMPHIBIENS

Au milieu des Côtes de Meuse se faufile la vallée du Longeau. Près de ses sources, des étangs et des mares accueillent grenouilles, crapauds, tritons et salamandres qui viennent s'y reproduire au printemps. Cette sortie permettra de mieux les connaître, ainsi que leur milieu de vie. En partenariat avec le Conservatoire d'Espaces Naturels de Lorraine, gestionnaire du site.



© Samuel NOURRY

Infos Pratiques

- ▶ Durée : 2 h
- ▶ Tout public
- ▶ Inscription obligatoire (limité à 15 pers.)

- ▶ Lieu de rendez-vous communiqué lors de l'inscription
- ▶ Bottes, lampe de poche et vêtements chauds conseillés
- ▶ 3 €/pers.

Contact

CPIE de Meuse
03 29 87 36 65
Formulaire d'inscription sur cpie-meuse.fr (rubrique « Agenda et inscriptions »)

Samedi 26 avril

9h

29 PAGNY-SUR-MEUSE

CACHE-CACHE AVEC LE PETIT GRAVELOT

Discret et menacé, le petit Prince des galets est aussi le roi du cache-cache... Il faut donc bien le connaître pour avoir la chance de le voir, mais aussi pour pouvoir l'observer sans le mettre en danger. C'est ce qui vous est proposé lors de cette sortie avec un ornithologue passionné !

Infos Pratiques

- ▶ Durée : 2h30
- ▶ Tout public
- ▶ Inscription obligatoire (limité à 25 pers.)
- ▶ Lieu de rendez-vous communiqué lors de l'inscription

- ▶ Chaussures de marche et paire de jumelles conseillées
- ▶ Prêt de jumelles sur demande
- ▶ Gratuit

Contact

Lorraine Association Nature
07 66 08 59 15
lorraine_association_nature@yahoo.fr

© Loïc LAMBERT



Avril

Samedi 26 avril

14h

20 SAINT-MIHIEL

EN QUÊTE DES PLANTES SAUVAGES FORMIDABLES AU PRINTEMPS !

Suivez la guide dans le quartier du Bourg, le long de la Marsoupe de Saint-Mihiel pour découvrir les incroyables plantes sauvages que nous offre la nature au printemps, qu'elles soient comestibles, médicinales, ou encore utilitaires... Une marche d'environ 6 km à ne pas manquer pour bien démarrer le printemps et être averti(e) pour vos prochaines promenades !

Infos Pratiques

- ▶ Durée : 2h30
- ▶ Dès 12 ans
- ▶ Inscription obligatoire (limité à 20 pers.)
- ▶ Rendez-vous au monument aux Morts, place Jean Bérain
- ▶ Chaussures de marche et vêtements chauds conseillés
- ▶ Pour les bons marcheurs
- ▶ Prix libre

Contact

Meuse Nature Environnement
03 29 76 13 14
contact@meusenature.fr



Mai

ZOOM sur...



Dimanche 4 mai

14h

5 CHAUMONT-DEVANT-DAMVILLERS

LE MARAIS ET SA BIODIVERSITÉ

Après vous avoir remis une paire de jumelles, le guide vous entrainera sur le sentier aménagé qui traverse le marais pour vous partager ses connaissances. Vous apprendrez à reconnaître les plantes, les oiseaux, les insectes et les autres êtres vivants du site et vous comprendrez tout l'intérêt de préserver ces milieux humides qui sont des réserves de biodiversité.

Infos Pratiques

- ▶ Durée : 2 h
- ▶ Tout public
- ▶ Inscription obligatoire (limité à 25 pers.)
- ▶ Rendez-vous au parking du marais
- ▶ Accessible aux personnes à mobilité réduite
- ▶ Chaussures de marche, paire de jumelles et vêtements chauds conseillés
- ▶ Gratuit

Contact

CPIE de Meuse
03 29 87 36 65
Formulaire d'inscription sur cpie-meuse.fr
(rubrique « Agenda et inscriptions »)



© G. VOGEL

Dimanche 11 mai

14h30

11 LES SOUHESMES-RAMPONT

ORIGINALITÉ DES PELOUSES MARNEUSES

À cheval entre le bassin versant de la Seine et celui de la Meuse, venez découvrir les singularités des pelouses marneuses. Au programme, loupe en main, découverte grand angle à une période bénie par la nature.

Infos Pratiques

- ▶ Durée : 3 h
- ▶ Tout public
- ▶ Inscription obligatoire, clôture le jeudi 08/05 à 16 h
- ▶ Rendez-vous à l'Église des Souhesmes-Rampont
- ▶ Chaussures de marche et paire de jumelles conseillées
- ▶ Gratuit

Contact

Conservatoire d'espaces naturels de Lorraine
03 87 03 00 97
animation@cen-lorraine.fr

Mercredi 14 mai

14h30

31 VILLEROY-SUR-MEHOLES

ORCHIDÉES DES PELOUSES

Aux confins du Pays Barrois, partez à la découverte de la pelouse du Grand Chermes à la saison des orchidées. Au programme, parcours sensoriel, olfactif, gustatif, visuel.

Infos Pratiques

- ▶ Durée : 3 h
- ▶ Tout public
- ▶ Inscription obligatoire
- ▶ Rendez-vous à l'Église de Villeroy-sur-Meholles
- ▶ Chaussures de marche et paire de jumelles conseillées
- ▶ Gratuit

Contact

Conservatoire d'espaces naturels de Lorraine
03 87 03 00 97
animation@cen-lorraine.fr



© Guillaume GAMA



Vendredi 16 mai

20h30

16 LACHAUSSÉE

LES NOCTURNES DE LA RÉSERVE NATURELLE

Temps fort de la Réserve Naturelle Régionale de Lachaussée, une rencontre privilégiée avec la nature, loin de toute pollution lumineuse et sonore ! Vous entendrez des sons étranges, enveloppants, avec ce sentiment de n'être qu'un intrus au milieu d'une nature qui se réveille.

© R. ROGER



Infos Pratiques

- ▶ Durée : 3 h
- ▶ Tout public
- ▶ Inscription obligatoire, clôture des inscriptions le jeudi 15/05 à 16h
- ▶ Rendez-vous sur la place de l'église de Lachaussée
- ▶ Chaussures de marche, paire de jumelles et vêtements chauds conseillés
- ▶ Gratuit

Contact

Conservatoire d'espaces naturels de Lorraine
Benoît PAUL
Conservateur de réserve
b.paul@cen-lorraine.fr
cen-lorraine.fr/animations

ZOOM sur...

Samedi 17 mai

14h

28 TROUSSEY

MERVEILLES D'ORCHIDÉES

Suivi d'une signature partenariale CEN Lorraine-Commune

Saviez-vous qu'il existait pas moins de 49 sortes différentes d'orchidées sauvages en Lorraine ? La pelouse de Trousey reste un haut lieu protégé par le conservatoire. Au-delà des chiffres, les orchidées, symbole de beauté suprême, n'ont pas usurpé leur titre, surtout observées de près avec une loupe. Animation suivie par une signature CEN Lorraine-Commune et d'un pot de l'amitié.

© Nicolas AVRIL



Infos Pratiques

- ▶ Durée : 3 h
- ▶ Tout public
- ▶ Inscription obligatoire, clôture des inscriptions le jeudi 15/05 à 16h
- ▶ Rendez-vous à l'église de Trousey
- ▶ Chaussures de marche et paire de jumelles conseillées
- ▶ Gratuit

Contact

Conservatoire d'espaces naturels de Lorraine
03 87 03 00 97
animation@cen-lorraine.fr



© Meuse Nature Environnement

Dimanche 18 mai

9h30

33 DEMANGE-AUX-EAUX

LE VIREVOLANT MONDE DES OISEAUX

Pendant une matinée, venez observer et écouter les oiseaux sur les rives de l'Ornain et découvrir les secrets de l'avifaune près de chez vous !

Infos Pratiques

- ▶ Durée : 2 h
- ▶ Tout public
- ▶ Inscription obligatoire (limité à 10 pers.)
- ▶ Lieu de rendez-vous communiqué lors de l'inscription
- ▶ Chaussures de marche et paire de jumelles conseillées
- ▶ Prix libre

Contact

Meuse Nature Environnement
Lisa POISSE
03 29 76 13 14
lpoisse@meusenature.fr

Dimanche 18 mai

14h30

19 DOMPCEVRIN

LES ORCHIDÉES À L'HONNEUR

Patrice, conservateur bénévole et passionné de nature vous fera découvrir le monde des orchidées sur cette pelouse calcaire d'intérêt régionale du Haty. Perles de beauté, mirlitons peut-être, à la biologie singulière, les orchidées sauvages n'ont rien à envier aux Phalaenopsis et Paphiopedilum d'appartement.

Infos Pratiques

- ▶ Durée : 2h30
- ▶ Tout public
- ▶ Inscription obligatoire
- ▶ Rendez-vous à la Mairie de Dompcevrin
- ▶ Chaussures de marche et paire de jumelles conseillées
- ▶ Gratuit

Contact

Conservatoire d'espaces naturels de Lorraine
Patrice PEROTIN
Conservateur bénévole
pat55@wanadoo.fr



© Nicolas AVRIL



Mai



© Roch MÉRMIN

Vendredi 23 mai

20h30

6 AMEL-SENON

LES NOCTURNES DE LA RÉSERVE NATURELLE

Temps fort de la Réserve Naturelle Régionale d'Amel où nous vous proposons une rencontre privilégiée avec la nature, loin de toute pollution lumineuse et sonore. La tombée du jour sonne le réveil des roselières, on entend des sons étranges qui vous enveloppent tout entier avec ce sentiment de n'être qu'un fil au sein d'une immense toile. Le garde réserve vous accompagnera, à la fois pour se faire le plus petit possible et identifier une partie de cette toile de vie.

Infos Pratiques

- ▶ Durée : 3h
- ▶ Tout public
- ▶ Inscription obligatoire, clôture des inscriptions le jeudi 22/05 à 16h (limité à 20 pers.)
- ▶ Rendez-vous sur le parking de la réserve fléché depuis le village de Senon
- ▶ Chaussures de marche et lampe de poche conseillées
- ▶ Gratuit

Contact

Conservatoire d'espaces naturels de Lorraine
Raphaël JILET, garde réserve
rjilet@cen-lorraine.fr
03 87 03 00 97

ZOOM sur...

Samedi 24 mai

10h

35 BUREY-EN-VAUX

RENCONTRE AVEC LA HUPPE FASCIÉE

Houpoupoupou ! En ce mois de mai finissant cela fait déjà quelque temps que les Huppées ont quitté la savane africaine et sont revenues mener à bien leur reproduction dans les vieux vergers lorrains. Venez rencontrer cet oiseau menacé et découvrir comment le favoriser en protégeant les paysages ruraux traditionnels !

Infos Pratiques

- ▶ Durée : 2 h
- ▶ Tout public
- ▶ Inscription obligatoire (limité à 25 pers.)
- ▶ Lieu de rendez-vous communiqué lors de l'inscription
- ▶ Chaussures de marche et paire de jumelles conseillées
- ▶ Prêt de jumelles sur demande
- ▶ Gratuit

Contact

Lorraine Association Nature
07 66 08 59 15
lorraine_association_nature@yahoo.fr



© Loïc LAMBERT



© Roland ROGER

Dimanche 25 mai

9h

16 LACHAUSSÉE

LES OISEAUX NICHEURS DE LA RÉSERVE NATURELLE

Découverte des oiseaux nicheurs de la Réserve Naturelle Régionale de Lachaussée qui installent leurs nichées en discrétion dans les roselières de l'étang. Quel plus beau spectacle que les acrobaties aériennes du Busard des roseaux, le ramage volubile d'une Rousserole effarvate ou sautillant du Bruant des roseaux ? Mise à disposition de longues vues, guides de terrain et jumelles en apport.

Infos Pratiques

- ▶ Durée : 2h30
- ▶ Tout public
- ▶ Inscription obligatoire, clôture des inscriptions le jeudi 22/05 à 16h
- ▶ Rendez-vous sur la place de l'église de Lachaussée
- ▶ Chaussures de marche et paire de jumelles conseillées
- ▶ Payant

Contact

Conservatoire d'espaces naturels de Lorraine
Benoît PAUL
Conservateur de réserve
b.paul@cen-lorraine.fr ou
animation@cen-lorraine.fr

Dimanche 25 mai

10h

3 MOUZAY

RALLYE NATURE EN VALLÉE DE LA MEUSE

Dans le cadre de la Fête de la Nature, la communauté de communes du Pays de Stenay et du Val Dunois organise un rallye nature pour petits et grands à la découverte des richesses des prairies humides naturelles de fauche de la Vallée de la Meuse. De nombreux partenaires seront présents sur cette journée dont le Conservatoire d'espaces naturels de Lorraine, propriétaire d'une centaine d'hectares de prairies en Vallée de la Meuse.



© Département 55

Infos Pratiques

- ▶ Durée : 7h
- ▶ Tout public
- ▶ Accès libre
- ▶ Rendez-vous au pont des Poteaux, Mouzay
lat. : 49.450645/ long : 5.212123
- ▶ Chaussures de marche et paire de jumelles conseillées
- ▶ Gratuit

Contact

CODECOM du Pays de Stenay et du Val Dunois
Marie REYNE, chargée de mission
NATURA 2000
03 29 80 31 81

Mai



© Nicolas AVRIL

Dimanche 25 mai

14h30

10 NIXÉVILLE-BLERCOURT

PAPILLONS ET ORCHIDÉES DES PELOUSES

Découverte d'une pelouse marneuse à l'aspect labyrinthique quand on déambule dans le dédale de haies et de genévriers (une des plus belles junipérais du département) qui rendent la nature si souriante. Les orchidées, une quinzaine de sortes, seront en tenue de noce pour fêter le printemps revenu ainsi que les papillons, superbes fleurs sans tige.

Infos Pratiques

- ▶ Durée : 3 h
- ▶ Tout public
- ▶ Inscription obligatoire, clôture des inscriptions le vendredi 23/05 après-midi

- ▶ Rendez-vous au parking du terrain de foot de Nixéville
- ▶ Chaussures de marche et paire de jumelles conseillées
- ▶ Gratuit

Contact

Conservatoire d'espaces naturels de Lorraine
Pascal KLEIN
Conservateur bénévole
06 43 45 28 53

Mercredi 28 mai

14h

4 SAINT-LAURENT-SUR-OTHAIN

DÉCOUVERTE NATURALISTE DU MARAIS DE L'ANCRE

Jetons l'ancre sur le marais et découvrons loupe et jumelles en main les beautés de la nature. Activités de pleine conscience en prime.



© Escobar

Infos Pratiques

- ▶ Durée : 3 h
- ▶ Tout public
- ▶ Inscription obligatoire
- ▶ Rendez-vous à l'église de Saint-Laurent-sur-Othain

- ▶ Bottes ou chaussures de marche et paire de jumelles conseillées
- ▶ Gratuit

Contact

Conservatoire d'espaces naturels de Lorraine
03 87 03 00 97
animation@cen-lorraine.fr

Mai



© Fabien EGAL

Samedi 31 mai

14h

37 BRIXEY-AUX-CHANOINES

DÉCOUVERTE DU CRAPAUD SONNEUR À VENTRE JAUNE

Malgré ses pupilles en forme de cœur et son ventre jaune pétard le petit Crapaud sonneur est bien difficile à trouver lorsqu'il se repose dans sa petite ornière... Venez en famille apprendre à le repérer et à le protéger !

Infos Pratiques

- ▶ Durée : 2h30
- ▶ Tout public
- ▶ Inscription obligatoire (limité à 25 pers.)
- ▶ Lieu de rendez-vous communiqué lors de l'inscription
- ▶ Bottes ou chaussures de marche conseillées
- ▶ Gratuit

Contact

Lorraine Association Nature
07 66 08 59 15
lorraine_association_nature@yahoo.fr

Juin

ZOOM sur...

Dimanche 1 juin

8h30

24 BAR-LE-DUC

BALADE À L'ÉCOUTE DES OISEAUX DES VILLES ET DE L'ORNAIN

Le Groupe local LPO Sud-Meuse vous convie à une matinée découverte des oiseaux sur un parcours urbain depuis le Parc de l'Hôtel de Ville jusqu'au Parc de Marbaumont en passant par les rives de l'Ornain, cours d'eau abritant une riche biodiversité. Accompagné d'ornithologues passionnés, vous pourrez profiter des conseils sur l'observation, l'identification et l'écoute des chants pour apprécier la diversité d'oiseaux qui s'activent au printemps.

Infos Pratiques

- ▶ Durée : 3h
- ▶ Tout public
- ▶ Inscription obligatoire
- ▶ Rendez-vous à l'Hôtel de Ville de Bar-le-Duc
- ▶ Chaussures de marche et paire de jumelles conseillées
- ▶ Prêt de jumelles sur demande
- ▶ Gratuit

Contact

Groupe local LPO Sud Meuse
03 26 72 54 47 (en semaine)
et 06 71 68 47 06 (en soirée et week-end)



© Fabrice CROSET LPO



© Chloé GADACZ

Dimanche 1 juin

10h

15 THILLOT-SOUS-LES-CÔTES

INITIATION AUX INSECTES

Partez à la découverte des petites bêtes qui pincent, qui sautent et qui bourdonnent dans nos prairies. Trop souvent méconnues, elles font souvent peur. Pourtant elles nous rendent bien des services. Alors ? Criquet ou Sauterelle ? Libellule ou Demoiselle ? Insecte ou araignée ?

En partenariat avec le Conservatoire d'Espaces Naturels de Lorraine, gestionnaire du site.

Infos Pratiques

- ▶ Durée : 2h
- ▶ Tout public
- ▶ Inscription obligatoire (limité à 15 pers.)
- ▶ Lieu de rendez-vous communiqué lors de l'inscription
- ▶ Chaussures de marche conseillées
- ▶ Pour les bons marcheurs
- ▶ 3 €/pers.

Contact

CPIE de Meuse
03 29 87 36 65
Formulaire d'inscription sur cpie-meuse.fr
(rubrique « Agenda et inscriptions »)

Dimanche 1 juin

10 h

15 THILLOT-SOUS-LES-CÔTES

DÉCOUVERTE DES ORCHIDÉES SAUVAGES

Les orchidées sauvages sont des espèces emblématiques des pelouses calcaires. Sur le site de Thillot, elles s'étalent à flanc de côte où vous pourrez les observer et en apprendre plus sur leur mode de reproduction original en compagnie d'un animateur du CPIE.

En partenariat avec le Conservatoire d'Espaces Naturels de Lorraine, gestionnaire du site.

Infos Pratiques

- ▶ Durée : 2h
- ▶ Dès 7 ans
- ▶ Inscription obligatoire (limité à 15 pers.)
- ▶ Lieu de rendez-vous communiqué lors de l'inscription
- ▶ Chaussures de marche conseillées
- ▶ Pour les bons marcheurs
- ▶ 3 €/pers.

Contact

CPIE de Meuse
03 29 87 36 65
Formulaire d'inscription sur cpie-meuse.fr
(rubrique « Agenda et inscriptions »)



© Samuel NOURRY

Dimanche 1 juin

14h

25 BEUREY-SUR-SAULX

DES HOMMES ET DES PLANTES

Partez à la découverte des gestes d'antan à Jeand'Heurs : usage des ressources pour la cuisine, le jardin, la maison, l'automédication douce ou encore le jeu.

Infos Pratiques

- ▶ Durée : 2h
- ▶ Tout public
- ▶ Inscription obligatoire (limité à 25 pers.)
- ▶ Rendez-vous sur le parking du site
- ▶ Chaussures de marche et paire de jumelles conseillées
- ▶ Gratuit

Contact

Sylvain Thomassin
06 76 31 12 72
sylvain.thomassin@orange.fr



© Jérémy HUGUIN



© Nicolas AVRIL

Mercredi 18 juin

14h

29 PAGNY-SUR-MEUSE

LE MARAIS AU PEIGNE FIN

Peau neuve sur le marais avec des travaux importants de rebouchage de drains pour réhausser le niveau de la nappe.

Les oreilles aux aguets ou les yeux rivés sur la loupe à main, une binoculaire ou une paire de jumelles, vous verrez que la beauté se cache souvent sur de toutes petites choses.

Infos Pratiques

- ▶ Durée : 3h
- ▶ Tout public
- ▶ Inscription obligatoire, clôture des inscriptions le jeudi 12/06 à 16h
- ▶ Rendez-vous à la Gare SNCF
- ▶ Bottes et paire de jumelles conseillées
- ▶ Gratuit

Contact

Conservatoire d'espaces naturels
de Lorraine
03 87 03 00 97
animation@cen-lorraine.fr

Samedi 28 juin

10h

13 BONZÉE

À LA RECHERCHE DE LA CORDULIE

Partez à la recherche de la Cordulie à corps fin, grosse libellule aux yeux verts qui fréquente l'étang de la Pochie. En quête de cette espèce protégée, vous découvrirez aussi ses cousines et leur mode de vie partagé entre un développement larvaire aquatique et vie adulte aérienne.



© Zoé BLANCHET

Infos Pratiques

- ▶ Durée : 2h
- ▶ Tout public
- ▶ Inscription obligatoire (limité à 15 pers.)
- ▶ Lieu de rendez-vous communiqué lors de l'inscription
- ▶ Bottes conseillées
- ▶ 3 €/pers.

Contact

CPIE de Meuse
03 29 87 36 65
Formulaire d'inscription sur cpie-meuse.fr (rubrique « Agenda et inscriptions »)



© ONF

Dimanche 29 juin

9h

7 DOUAUMONT

LA VIE DANS LES TRANCHÉES DE DOUAUMONT

Si vous êtes amoureux de la nature ou passionné d'histoire, venez découvrir, à travers la vie de nos poilus dans les tranchées, l'exceptionnelle biodiversité du champ de bataille à Douaumont.

Infos Pratiques

- ▶ Durée : 3 h
- ▶ Tout public
- ▶ Inscription obligatoire (limité à 30 pers.)
- ▶ Rendez-vous sur le parking de l'Ossuaire de Douaumont
- ▶ Chaussures de marche conseillées
- ▶ Tarif : 5 € à partir de 16 ans, 3 € de 8 à 15 ans, gratuit pour les moins de 8 ans

Contact

Office de Tourisme du Grand Verdun
03 29 86 14 18
contact@tourisme-verdun.com

Juin

Dimanche 29 juin

9h

25 BEUREY-SUR-SAULX

JOURNÉE RÉSEAU DES ENS

Le temps d'une matinée sur le massif forestier de Jeand'Heurs et ses sources kartiques, venez observer toute la richesse de ce site naturel en suivant différents sentiers thématiques. De plus, découvrez le réseau des ENS aménagés et rencontrez les différents acteurs des 7 sites qui composent cet ensemble de joyaux naturels de la Meuse.

Infos Pratiques

- ▶ Durée : 4h
- ▶ Tout public
- ▶ Venue libre
- ▶ Rendez-vous à l'entrée du site
- ▶ Chaussures de marche conseillées
- ▶ Gratuit

Contact

Département de la Meuse
Service Environnement-Agriculture
03 29 45 77 63
transition.ecologique@meuse.fr



© Département 55

Juillet / Août



© DPMAS5

**Samedi 26 juillet
et 23 août**

De 10h à 16h

9 HERMÉVILLE-EN-WOËVRE

PORTES OUVERTES DE L'ÉTANG DE PERROI

Découverte de l'Espace Naturel Sensible de l'étang de Perroi en parcourant son sentier pédagogique. Accueil, présentation du site et distribution de questionnaires par la FDPMA 55. Prévoir 2h de visite en autonomie. Possibilité de pique-niquer sur place.

Infos Pratiques

- ▶ Tout public
- ▶ Venue libre
- ▶ Rendez-vous à l'étang de Perroi à Herméville-en-Woëvre
- ▶ Accessible aux personnes à mobilité réduite
- ▶ Bottes conseillées
- ▶ Pique-nique tiré du sac possible
- ▶ Gratuit

Contact

Fédération Pêche Meuse
03 29 86 15 70
secretariat@peche55.fr



ZOOM sur...



© Samuel NGUIRRY

Samedi 5 juillet

10h

17 HEUDICOURT

DÉCOUVERTE DES LIBELLULES

Les étangs et les zones humides sont des milieux extrêmement intéressants pour la biodiversité. Venez découvrir les petits trésors que sont les libellules, avec leur phase larvaire aquatique et leur vie adulte comme chasseuses aériennes à la vitesse et l'agilité redoutables.

Infos Pratiques

- ▶ Durée : 2h
- ▶ Tout public
- ▶ Inscription obligatoire (limité à 15 pers.)
- ▶ Lieu de rendez-vous communiqué lors de l'inscription
- ▶ Bottes conseillées
- ▶ 3 €/pers.

Contact

CPIE de Meuse
03 29 87 36 65

Formulaire d'inscription sur cpie-meuse.fr
(rubrique « Agenda et inscriptions »)

Dimanche 6 juillet

9h

16 LACHAUSSÉE

BALADE DÉCOUVERTE DE LA RÉSERVE NATURELLE

Bel itinéraire pour une balade guidée sur le petit circuit de la Réserve Naturelle dans une ambiance de prairies, de marais, de haies, de mares, de buissons et d'étangs. En chemin, arrêts sur images, arrêts sur sons, arrêts sur odeurs et reconnaissance de quelques habitants du site. Prêt de jumelles et loupes à main.

Prévoir repas tiré du sac de type auberge espagnole pour un moment convivial.

Infos Pratiques

- ▶ Durée : 3 h
- ▶ Tout public
- ▶ Inscription obligatoire, clôture le jeudi 03/07 à 16 h
- ▶ Rendez-vous sur la place de l'église de Lachaussée
- ▶ Chaussures de marche et paire de jumelles conseillées
- ▶ Pique-nique tiré du sac
- ▶ Gratuit

Contact

Conservatoire d'espaces naturels de Lorraine
03 87 03 00 97
animation@cen-lorraine.fr



© Nicolas AVREL



© Jérémy HUGUIN

Dimanche 6 juillet

14h

5 CHAUMONT-DEVANT-DAMVILLERS

DÉCOUVERTE CONTÉE DU MARAIS

Le CPIE de Meuse vous propose une balade contée afin d'en apprendre plus sur la nature et ses secrets. Laissez-vous guider par les lutins, les fées, et autres personnages merveilleux pour retrouver votre âme d'enfant. La nature fait souvent preuve d'ingéniosité, et on peut facilement se laisser porter par la magie qui s'en dégage. Alors, prêts pour une balade ?

Infos Pratiques

- ▶ Durée : 2h
- ▶ Tout public
- ▶ Inscription obligatoire (limité à 25 pers.)
- ▶ Rendez-vous sur le parking du marais
- ▶ Accessible aux personnes à mobilité réduite
- ▶ Chaussures de marche et paire de jumelles conseillées
- ▶ Gratuit

Contact

CPIE de Meuse
03 29 87 36 65
Formulaire d'inscription sur cpie-meuse.fr (rubrique « Agenda et inscriptions »)

Vendredi 18 juillet

20h30

23 GEVILLE

CHAUVES-SOURIS ET FORT MILITAIRE : DES HÔTES PAS COMME LES AUTRES

Une balade sur les côtes de Meuse pour découvrir les chauves-souris à travers les fortifications Seré de Rivières. Depuis l'intérieur du fort mais également sur ses hauteurs, vous pourrez vous mettre dans la peau d'une chauve-souris lorsqu'elle rejoint ses terrains de chasse depuis ses lieux de repos.



© Florent MARCONI

Infos Pratiques

- ▶ Durée : 2h
- ▶ Tout public
- ▶ Inscription obligatoire (limité à 30 pers.)
- ▶ Rendez-vous au Fort de Jouy-sous-les-Côtes
- ▶ Chaussures de marche, lampe de poche et vêtements chauds conseillés
- ▶ Gratuit

Contact

CPEPESC Lorraine
(Infos) 03 83 23 19 48
Parc Naturel Régional de Lorraine
Infos et inscription auprès de Laure LEBRAUD
06 98 25 62 27



ZOOM sur...



© ASFL

Samedi 19 juillet

17h et 20h30

22 LIOUVILLE

FORT DE LIOUVILLE : QUAND L'HISTOIRE LAISSE PLACE À LA NATURE

Une visite du fort et de ses abords permettra de découvrir l'importance de cet ancien ouvrage militaire pour le maintien des populations de chiroptères tout en découvrant cette construction militaire datant de la fin du XIX^e siècle.

Animation réalisée en partenariat avec Le Parc Naturel régional de Lorraine et l'Association pour la Sauvegarde du Fort de Liouville.

Infos Pratiques

- ▶ Durée : 2h
- ▶ Tout public
- ▶ Inscription obligatoire (limité à 30 pers.)
- ▶ Rendez-vous au Fort de Liouville
- ▶ Chaussures de marche, lampe de poche et vêtements chauds conseillés
- ▶ Gratuit

Contact

CPEPESC Lorraine
(Infos) 03 83 23 19 48
Parc Naturel Régional de Lorraine
Infos et inscription auprès de Laure LEBRAUD
06 98 25 62 27

Dimanche 20 juillet

9h30

18 LISLE-EN-BARROIS

LIBELLULES, MAÎTRESSES DES AIRS ET FLORE DES ÉTANGS DE CHAMPAGNE HUMIDE

Activités de pleine conscience entre l'étang de Cheminel et l'Enseigne du Cheminel ouverts exceptionnellement au public. En fonction des conditions météorologiques, nous nous intéresserons aux libellules et papillons et, quelles que soient les conditions météo, découverte de la flore rivulaire.

L'animation commencera sur la digue de la Réserve Naturelle Régionale des étangs de Belval avec la conservatrice, Pauline Drain.

Animation collaborative Conservatoire d'espaces naturels de Champagne-Ardenne, de Lorraine et LPO Champagne-Ardenne.

Infos Pratiques

- ▶ Durée : 3h
- ▶ Tout public
- ▶ Inscription obligatoire, clôture des inscriptions le jeudi 17/07 à 16h
- ▶ Rendez-vous à la digue de la RNR des étangs de Belval. Déplacement à vélo (non fourni) jusqu'à l'étang de Cheminel (A/R : 8K).
- ▶ Chaussures de marche et paire de jumelles conseillées
- ▶ Prêt de loupes à main et de jumelles
- ▶ Pique-nique tiré du sac
- ▶ Gratuit

Contact

Conservatoire d'espaces naturels de Lorraine
03 87 03 00 97
animation@cen-lorraine.fr



© Nicolas AVILL



© Valérie DESSISAIRE

Dimanche 3 août

14h

25 BEUREY-SUR-SAULX

À LA SAULX DES LÉGENDES !

Le site de Jean d'Heurs regorge de légendes fascinantes et de paysages géologiques remarquables. Avec votre guide, vous voyagez dans un moment où les récits d'autrefois prennent vie. Du murmure des eaux de la Saulx aux racines profondes des arbres centenaires, découvrez les mythes qui entourent ces lieux : fées de la forêt, esprits des sources et légendes locales qui ont traversé les âges.

Infos Pratiques

- ▶ Durée : 2h
- ▶ Tout public
- ▶ Inscription obligatoire (limité à 25 pers.)
- ▶ Rendez-vous sur le parking du site
- ▶ Bottes ou chaussures de marche et paire de jumelles conseillées
- ▶ Gratuit

Contact

Meuse Nature Environnement
Henri PHILOUZE
03 29 76 13 14
h.philouze@meusenature.fr

Mardi 5 août

9h30

2 STENAY

INVENTAIRE PISCICOLE

Afin d'évaluer la qualité du peuplement piscicole du fleuve Meuse, la Fédération de la Meuse pour la Pêche et la Protection du Milieu Aquatique vous invite à assister à une pêche électrique. Cette opération permettra d'effectuer un inventaire piscicole et de mesurer l'évolution du peuplement sur ce cours d'eau.

Infos Pratiques

- ▶ Durée : 3h
- ▶ Tout public
- ▶ Venue libre
- ▶ Rendez-vous sur les bords de la Meuse au niveau de l'ancien camping de Stenay (lieu-dit Les Pâquis) - Coordonnées GPS Google Maps : 49°29'03.3"N 5°10'57.3"E
- ▶ Bottes conseillées
- ▶ Gratuit



© FDP/MALES

Contact

Fédération Pêche Meuse
03 29 86 15 70
secretariat@peche55.fr

ZOOM sur...

Vendredi 22 août

21h

17 HEUDICOURT

CHAUVES-SOURIS, REINES DE LA NUIT

Cette soirée sera l'occasion d'en apprendre plus sur ces mammifères volants malconnus et menacés. Au cours d'une balade, nous irons découvrir ce monde fascinant des chauves-souris. Une écoute des ultrasons à la Bat-Box viendra agrémenter cette soirée.



© Samuel NOURRY

Infos Pratiques

- ▶ Durée : 2 h
- ▶ Tout public
- ▶ Inscription obligatoire (limité à 15 pers.)
- ▶ Lieu de rendez-vous communiqué lors de l'inscription
- ▶ Chaussures de marche et lampe de poche conseillées
- ▶ 3 €/pers.

Contact

CPIE de Meuse
03 29 87 36 65
Formulaire d'inscription sur cpie-meuse.fr (rubrique « Agenda et inscriptions »)



© Office du tourisme de Montmédy

Samedi 30 août

20h

1 MONTMÉDY

NUIT INTERNATIONALE DE LA CHAUVÉ-SOURIS

Venez prendre part à la nuit internationale de la chauve-souris au cœur de la Citadelle de Montmédy ! La CPEPESC Lorraine, en partenariat avec la codecom du Pays de Montmédy et l'office de tourisme de Montmédy, vous fera découvrir les moeurs des chauves-souris, leurs techniques de chasse au sonar et même leurs cris grâce à un détecteur d'ultrasons.

Infos Pratiques

- ▶ Durée : 2h30
- ▶ Tout public
- ▶ Inscription obligatoire (limité à 30 pers.)
- ▶ Rendez-vous à l'Office du tourisme de Montmédy
- ▶ Chaussures de marche, lampe de poche et vêtements chauds conseillés
- ▶ Gratuit

Contact

CPEPESC Lorraine
03 83 23 19 48

Septembre

Vendredi 5 septembre

19h

5 CHAUMONT-DEVANT-DAMVILLERS

UN SOIR AU MARAIS

Le CPIE de Meuse vous propose une sortie pour découvrir la vie nocturne du marais. Chauves-souris, chouettes et hiboux, papillons de nuit et autres animaux nocturnes n'auront plus de secrets pour vous. Cette sortie aura pour but d'approfondir vos connaissances sur ces animaux aux mœurs nocturnes qui font souvent peur et qui vivent à proximité du marais.

Infos Pratiques

- ▶ Durée : 2h
- ▶ Tout public
- ▶ Inscription obligatoire (limité à 25 pers.)
- ▶ Rendez-vous sur le parking du marais
- ▶ Accessible aux personnes à mobilité réduite
- ▶ Chaussures de marche, lampe de poche et paire de jumelles conseillées
- ▶ Gratuit

Contact

CPIE de Meuse
03 29 87 36 65

Formulaire d'inscription sur cpie-meuse.fr (rubrique « Agenda et inscriptions »)

ZOOM sur...



© Meuse Nature Environnement

Samedi 6 septembre

14h

30 STAINVILLE

OÙ EST PASSÉE LA SAULX ?

Découvrez la vallée de la Saulx d'une façon inédite ! Lors de cette balade, préparez-vous à marcher dans un environnement peu commun qui vous révélera les secrets de cet écosystème temporaire, où chaque recoin recèle d'indices sur la vie aquatique et terrestre qui se succèdent tout au long de l'année.

Infos Pratiques

- ▶ Durée : 3h
- ▶ Tout public
- ▶ Inscription obligatoire (limité à 20 pers.)
- ▶ Rendez-vous sur le parking devant le château
- ▶ Chaussures de marche et paire de jumelles conseillées
- ▶ Pour les bons marcheurs
- ▶ Prix libre

Contact

Meuse Nature Environnement
03 29 76 13 14
contact@meusenature.fr



© Christophe ALBERTIN

Septembre



© ONF

Samedi 6 septembre

20h30

8 FLEURY-DEVANT-DOUAIMONT

BALADE BIOLUMINESCENTE

Quand la nuit tombe, aventurez-vous avec des techniciens forestiers de l'ONF dans la forêt pour une découverte inédite du champ de bataille. Telles des lucioles, lampe torche à la main, laissez-vous bercer par les bruits de la nature

Infos Pratiques

- ▶ Durée : 3h30
- ▶ Tout public
- ▶ Inscription obligatoire (limité à 40 pers.)
- ▶ Rendez-vous à l'aire de pique-nique de Souville
- ▶ Chaussures de marche, lampe de poche et vêtements chauds conseillés
- ▶ Attention : passage par des endroits escarpés
- ▶ Tarif : 5 € à partir de 16 ans, 3 € de 8 à 15 ans, gratuit pour les moins de 8 ans

Contact

Office de Tourisme du Grand Verdun
03 29 86 14 18
contact@tourisme-verdun.com

Dimanche 7 septembre

14h30

21 CHAUVONCOURT

INSECTES ET FRUITS SAUVAGES DES VERSANTS CHAUDS

Les pelouses calcaires, qui sont des terres chaudes et non fertilisées sont propices à la reproduction des sauterelles, criquets, grillons, mantes, papillons que Patrice se propose de vous faire découvrir. En prime, découverte des baies et fruits sauvages dont les délicieuses alises.

Infos Pratiques

- ▶ Durée : 2h30
- ▶ Tout public
- ▶ Inscription obligatoire
- ▶ Rendez-vous à la mairie de Chauvencourt
- ▶ Chaussures de marche et paire de jumelles conseillées
- ▶ Gratuit

Contact

Conservatoire d'espaces naturels de Lorraine
Patrice PEROTIN conservateur bénévole
pat55@wanadoo.fr



© Guillaume GAMA



© FDPMA55

Samedi 13 septembre

14h

12 AUZÉVILLE-EN-ARGONNE

INVASIONS BIOLOGIQUES, LE CAS DES ÉCREVISSES

Sur les berges de la rivière l'Aire, venez découvrir comment, en quelques années, des espèces d'écrevisSES originaires d'Amérique ont réussi à totalement supplanter les espèces autochtones. Vous apprendrez également à différencier les différentes espèces d'écrevisSES afin de participer, à l'avenir, à la préservation des ressources biologiques de nos territoires.

Infos Pratiques

- ▶ Durée : 3h
- ▶ Tout public
- ▶ Venue libre
- ▶ Rendez-vous à Auzéville-en-Argonne, parc arboré face au N°24 de la Rue du Moulin
- ▶ Bottes conseillées
- ▶ Gratuit

Contact

Fédération Pêche Meuse
03 29 86 15 70
secretariat@peche55.fr

Samedi 13 septembre

18h30 ou 20h30

7 FORÊT DE VERDUN

À L'ÉCOUTE DU BRAME DU CERF

Partez à la découverte du brame du cerf qui désigne à la fois le cri poussé par le cerf et la période du rut. C'est un moment particulier qui anime les forêts en automne. Pour ceux qui le souhaitent, pique-nique et découverte du cerf avant l'écoute du brame en forêt accompagné par un forestier.

Infos Pratiques

- ▶ Durée : 3h ou 5h selon heure de rdv
- ▶ Tout public
- ▶ Inscription obligatoire (limité à 30 pers.)
- ▶ Rendez-vous sur le parking de la salle communale de Chattancourt
- ▶ Pique-nique tiré du sac pour les participants à partir de 18h30
- ▶ Chaussures de marche et vêtements chauds conseillés
- ▶ Tarif : 5 € à partir de 16 ans, 3 € de 8 à 15 ans, gratuit pour les moins de 8 ans

Contact

Office de Tourisme du Grand Verdun
03 29 86 14 18
contact@tourisme-verdun.com



© Teddy BRACARD

ZOOM sur...

Samedi 27 septembre

14h30

36 PAGNY-LA-BLANCHE-CÔTE

DÉCOUVERTE EN CONSCIENCE AU CŒUR DE LA RÉSERVE NATURELLE RÉGIONALE

Découverte esthétique et poétique de la Réserve Naturelle Régionale avec activités de pleine conscience, lectures, fabrique de poèmes et approche sensorielle. Ouverte à tous, y compris aux débutants en poésie. Une partie des productions sera valorisée pour l'Atlas régional de poésie buissonnière. Beau point de vue sur la vallée de la Meuse.

Infos Pratiques

- ▶ Durée : 3h
- ▶ Tout public
- ▶ Inscription obligatoire (limité à 20 pers.), clôture des inscriptions le jeudi 25/09 à 16h
- ▶ Rendez-vous à la mairie de Pagny-la-Blanche-Côte
- ▶ Chaussures de marche conseillées
- ▶ Pour les bons marcheurs
- ▶ Gratuit

Contact

Conservatoire d'espaces naturels de Lorraine
03 87 03 00 97
animation@cen-lorraine.fr



Samedi 4 octobre

14h

25 BEUREY-SUR-SAULX

BALADE BUISSONNIÈRE

À travers une balade buissonnière, les secrets des plantes sauvages comestibles et des petits bricolages nature vous seront dévoilés ! Apprenez à reconnaître les herbes, fleurs et baies. Identifiez les plantes aux saveurs surprenantes et utilisez les trésors de la nature pour réaliser des objets.

Infos Pratiques

- ▶ Durée : 2h
- ▶ Tout public
- ▶ Inscription obligatoire (limité à 25 pers.)
- ▶ Rendez-vous sur le parking du site
- ▶ Chaussures de marche et paire de jumelles conseillées
- ▶ Gratuit

Contact

Meuse Nature Environnement
Henri PHILOUZE
03 29 76 13 14
h.philouze@meusenature.fr



© PIXABAY Christel

Samedi 11 octobre

14h

20 SAINT-MIHIEL

EN QUÊTE DES PLANTES SAUVAGES FORMIDABLES EN AUTOMNE !

Suivez la guide dans le quartier du Bourg, le long de la Marsoupe de Saint-Mihiel, pour découvrir les incroyables plantes sauvages que nous offre la nature en automne, qu'elles soient comestibles, médicinales, ou encore utiles... Une marche d'environ 6 km à ne pas manquer pour bien démarrer l'automne et être averti(e) pour vos prochaines promenades !

Infos Pratiques

- ▶ Durée : 2h30
- ▶ Dès 12 ans
- ▶ Inscription obligatoire (limité à 20 pers.)
- ▶ Rendez-vous au Monument aux Morts, place Jean Bérain
- ▶ Accessible aux personnes à mobilité réduite en partie
- ▶ Chaussures de marche et vêtements chauds conseillés
- ▶ Prix libre

Contact

Meuse Nature Environnement
03 29 76 13 14
contact@meusenature.fr





© Roland ROGER

Dimanche 9 novembre

14h

16 LACHAUSSÉE

DÉCOUVERTE DES OISEAUX MIGRATEURS ET DU DORTOIR À GRUES CENDRÉES

À l'occasion de la vidange de l'étang de Lachaussée, venez observer les oiseaux migrateurs qui profitent par centaines de la tranquillité des lieux pour faire une étape dans leur long parcours. En fin d'après-midi vous assisterez au ballet des grues qui, chaque soir, regagnent leur dortoir situé sur la Réserve Naturelle Régionale. Un moment magique pendant lequel les Grues cendrées donnent du clairon.

Infos Pratiques

- ▶ Durée : 3h
- ▶ Tout public
- ▶ Inscription obligatoire, clôture des inscriptions le jeudi 06/11 à 16h
- ▶ Rendez-vous sur la place de l'église de Lachaussée
- ▶ Chaussures de marche, paire de jumelles et vêtements chauds conseillés
- ▶ Gratuit

Contact

Conservatoire d'espaces naturels de Lorraine
Benoît PAUL, Conservateur de réserve
b.paul@cen-lorraine.fr



ZOOM sur...

Samedi 13 décembre

9h

17 HEUDICOURT

DÉCOUVERTE DES OISEAUX HIVERNANTS

Les zones humides et les étangs accueillent en hiver de grandes populations d'oiseaux. Que mangent-ils ? Pourquoi et comment certains migrent-ils ? Comment les reconnaître ? Autant de questions auxquelles nous tenterons de répondre lors d'une matinée d'observation.

Infos Pratiques

- ▶ Durée : 2h
- ▶ Tout public
- ▶ Inscription obligatoire (limité à 15 pers.)
- ▶ Lieu de rendez-vous communiqué lors de l'inscription
- ▶ Chaussures de marche, paire de jumelles et vêtements chauds conseillés
- ▶ 3 €/pers.

Contact

CPIE de Meuse
03 29 87 36 65
Formulaire d'inscription sur cpie-meuse.fr
(rubrique « Agenda et inscriptions »)



© Chloé GAUCZ

Structures organisatrices

CEN LORRAINE

Conservatoire
d'espaces naturels
de Lorraine



Antenne Meuse et Meurthe-et-Moselle
Chambley Planet'Air - Tour de Contrôle
54470 HAGÉVILLE
03 82 20 22 00 • cen-lorraine.fr

LOANA

Lorraine Association
Nature



Le fort • 55140 CHAMPOUGNY
07 66 08 59 15 • lorraine_association_nature@yahoo.fr
lorraine-association-nature.com

CPEPESC LORRAINE

Commission de Protection
des Eaux, du Patrimoine, de
l'Environnement, du Sous-sol et
des Chiroptères



Centre Ariane
240 rue de Cumène • 54230 NEUVES-MAISONS
03 83 23 19 48 • contact@cpepesc-lorraine.fr
cpepesc-lorraine.fr

LPO 55

Ligue pour la Protection des
Oiseaux (groupe local nord Meuse)



54 Grande Rue • 55700 MOUZAY
06 83 29 25 47 • meuse.lpo.fr

Ligue pour la Protection des Oiseaux
(groupe local sud Meuse)

06 71 68 47 06 • lpogltriangleetder@gmail.com

CPIE DE MEUSE

Centre Permanent d'Initiatives pour
l'Environnement



14 rue Chaude • 55160 BONZÉE
03 29 87 36 65 • sorties@cpie-meuse.fr
cpie-meuse.fr

MNE

Meuse Nature
Environnement



4 rue du Monument
55800 MOGNÉVILLE
03 29 76 13 14 • contact@meusenature.fr
meusenature.fr

FDPMA 55

Fédération Départementale de
la Meuse pour la Pêche et la
Protection du Milieu Aquatique



Le Moulin Brûlé
55120 NIXÉVILLE-BLERCOURT
03 29 86 15 70 • secretariat@peche55.fr
peche55.fr

OFFICE DE TOURISME DU GRAND VERDUN



Place de la nation • 55100 VERDUN
03 29 84 14 18 • contact@tourisme-verdun.com
tourisme-verdun.com

Coordination

DÉPARTEMENT DE LA MEUSE

Direction Transition Écologique
03 29 45 77 63



LE SCHÉMA DÉPARTEMENTAL DES ENS

Le Département de la Meuse s'est doté en 2024 d'un document stratégique afin de rendre plus lisible et efficace sa politique des Espaces Naturels Sensibles (ENS) et se fixer des objectifs ambitieux à l'horizon 2030.

Le Schéma Départemental des ENS, voté en Assemblée départementale en juin 2024, a ainsi pu être présenté officiellement lors de la première journée du réseau des ENS aménagés aux Ballastières de Damvillers en septembre 2024.



Schéma Départemental des ENS © Nicolas Dietrich

UN SCHÉMA EN 5 AXES

Ce schéma est organisé en 5 axes présentant 25 objectifs et 20 actions. Il servira de fil conducteur pour l'ensemble des partenaires travaillant sur la politique ENS.

- **Axe 1** : Améliorer la connaissance des richesses naturelles de la Meuse
- **Axe 2** : Garantir la préservation et la gestion des sites
- **Axe 3** : Mettre en valeur et mieux faire connaître les ENS aux meusiens
- **Axe 4** : Fédérer un réseau d'acteurs pour amplifier l'action en faveur des ENS sur le terrain
- **Axe 5** : Être partie prenante des politiques publiques de la biodiversité à travers la politique ENS

Ce présent calendrier 2025 des Sorties Nature fait partie intégrante de l'axe 3. En effet, les ENS sont des territoires dont la pérennité repose en grande partie sur leur appropriation par les habitants et les usagers. L'objectif du Département est alors de créer, en lien avec les acteurs locaux, un réseau territorial d'espaces partagés et ouverts afin de faire découvrir au plus grand nombre les richesses naturelles du département de la Meuse et de faire comprendre l'intérêt de les préserver.



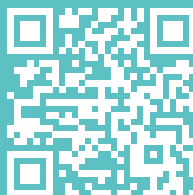
© Nicolas Diehrich

Le réseau des ENS aménagés s'intègre également dans cet axe. Créé en 2022, ce réseau vise à explorer la diversité des ENS, leur typologie, leur faune et leur flore. Aujourd'hui composé de 7 sites, il continue de s'étoffer pour atteindre les 15 sites, répartis équitablement sur le territoire, d'ici 2030.

En outre, le schéma cherche à renforcer la transversalité avec les autres compétences du Département, en cherchant à relier par exemple un ENS à un collège pour en faire une Aire Terrestre Éducative ou encore valoriser des ENS par les Sports de nature et par les pratiques touristiques et culturelles.

EN SAVOIR PLUS

Retrouvez la totalité du Schéma Départemental des ENS sur meuse.fr





Téléchargez ce programme
et informez-vous sur les ENS de
la Meuse sur **meuse.fr**

